

Общие сведения о здании:

Назначение	Многokвартирный дом
Год постройки	2019
Процент физического износа	-
Число этажей надземной части здания	4
Число этажей подземной части здания	1

Характеристика конструктивных элементов:

Фундамент	Стены	Перекрытия	Кровля
Железобетонный	Кирпичные	Железобетонные	Плоская мембранная

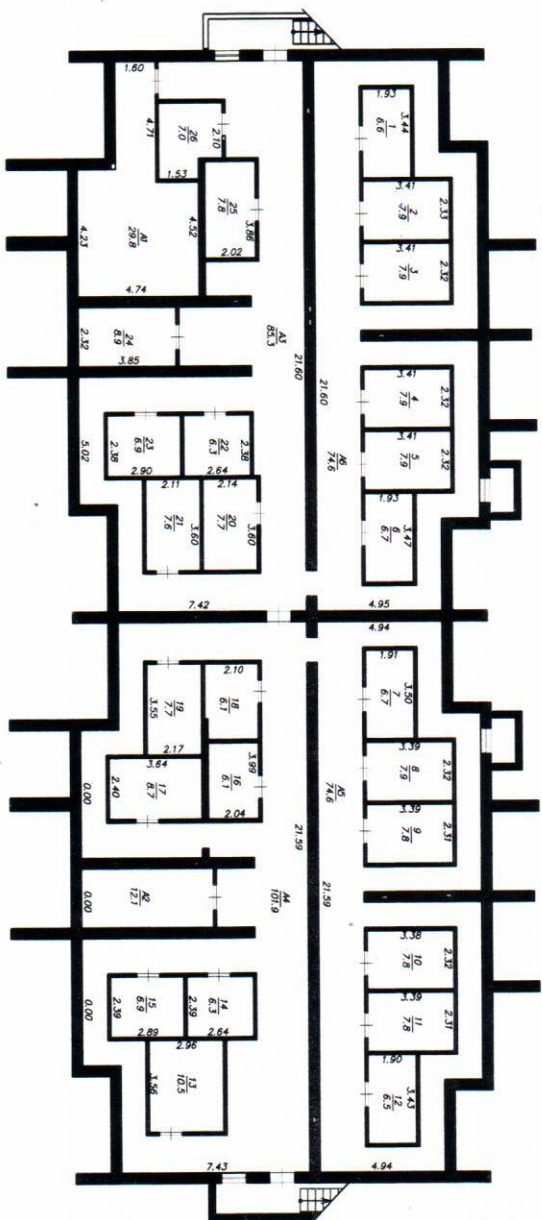
№ п/п	Наименование	Ед. изм.	Показатель
1	Общая площадь здания	м2	3351,2
2	Общая площадь квартир (жилых помещений)	м2	1934,9
3	Площадь помещений общего пользования	м2	671,4
4	Площадь нежилых помещений	м2	193,5
5	Площадь помещений общественного назначения	м2	-
6	Площадь перегородок/стен	м2	381,8
7	Площадь балконов, лоджий, террас	м2	169,6
8	Площадь застройки	м2	842,4
9	Строительный объем в том числе подземной части	м3	14028,5
		м3	3498,8

Наличие благоустройства здания:

Водопровод		Канализация		Отопление		Горячее водоснабжение		Газоснабжение		Электроснабжение	Напольные электроплиты	Мусоропроводы	Лифты	
центральный	автономный	центральный	автономная	центральный	автономное	центральный	автономное	центральный	автономное				пассажирские	грузопассажирские
+		+		+		+				+				

Состав квартир

Тип квартир	Кол-во	Общая площадь помещений, м2	В том числе, м2	
			жилая	вспомогательная
Однокомнатные-студии	4	126,8	70,0	86,5
Однокомнатные	4	170,5	84,0	56,8
Двухкомнатные-студии	11	629,0	376,5	252,5
Двухкомнатные	7	430,9	227,6	203,3
Трехкомнатные-студии	2	184,6	109,5	75,1
Четырехкомнатные-студии	3	393,1	238,0	155,1
ИТОГО	31	1934,9	1105,6	829,3



РОССИЯ		ООО "БТИ"		Лист №	
Полный план					
подвала					
Литер А		Новосибирская область, Новосибирский район, Барышевский сельсовет, п. Ложок, дом 7 (по генплану)		Масштаб 1:200	
Дата 15.09.19	Исполнитель кад. инженер	Цибулева В.И.	Норкин В.И.	Подпись	